

Auto-Guide

(texte et musique : Jean-Pierre Clovin)

Tempo de base : ♩ = 66



Nos n'pèr-drons nèn co l'au-to - bus.



Dj'ai fi - ni d'lîre in pros-pec - tus : di qwè rim - pli sa-quant di -



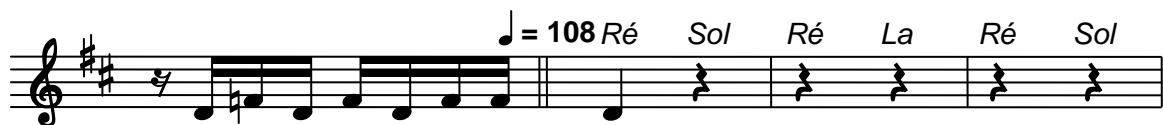
- minces ! Pro - fi - tons d'lès-tè qui cou - mince.



On va chûr' ène vôi' pou tou - risses. Èl pa - pî dit qu'ça n'èst nèn



trisse, qui c'èst plé-jant pou tous lès - âdjes,



qu'on va tchér' d'sus dès bias vi - lâdjes !...

Ré La Ré Sol Ré La Ré Sol

Èt vîve èl' vòye Ar - thur Mas - son, vòye dès Lé -

Ré La Ré Sol Ré La Ré Sol

- jend', vòye du Ma - quis, vòye dès Pa - yi - sâdjes In - so - lit', vîve lès pour-mè-

1. Ré La Ré = 66 Ré 2. Ré La

- nad' en au - to! - nad' en au -

Ré = 180

- to! Dj'ai tou - dis dit qu'c'est ra - paû-

Ré La⁷ Ré

- jant, d'zous l'So-lia, quand il èst lû - jant, - quand lès djon.n' di - mèr -

Ré Mi *Ad Libitum* La⁷ = 66

- nut tran - kîyes! - d'min-djî s'pwin a - vou dèl' ma - kéye...

= 66 0 Sol⁷ Ré

Dèd - jà ène eûre! I faut da - lér!

Coda Sol⁷ = 66 Ré

On a p'tèt' bèn pas-sè sins l'vir... Mins pou qu'ça

La 7




fuche in - tè - rès - sant ———, i faut da - lér mwins' en s'près-

Sol 7 *Ré*




- sant ———. Quand on r'vén - ra, bén scrans, à l'vile,

La 7 *♩ = 108*



on tchant'-ra au gnût, en fa - mile :

♩ = 108 *Sol Ré La Ré Sol Ré La Ré*




Èt vîve èl' vôle

Très hésitant *Sol Ré La Ré Sol*



Èt vîve èl' vôle... Ar - mûre d'As - saut,... Vôle dès Sèr -

Ré La Ré Sol Ré La Ré Sol Tempo



- djends, vôle du Mâr-quis, vôle dès Pa - yi - sâdjes In - so - mnies,... vîve lès pour-mè-

Ré La Ré



- nad' en... (bip - bîïp !...)